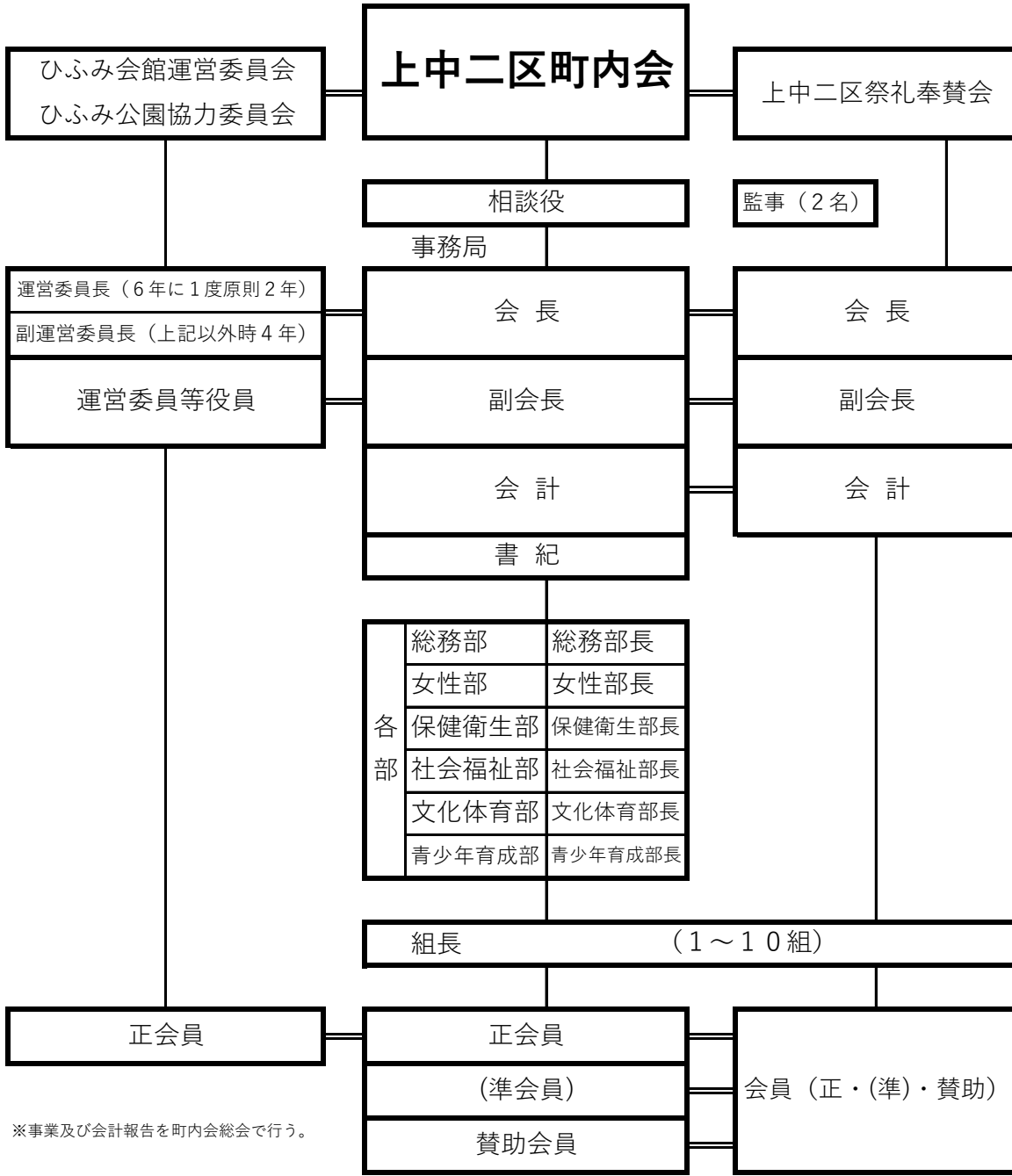


上中二区 町内会組織図



※事業及び会計報告を町内会総会で行う。

※総会は町内会総会に兼ねる。

※準会員←検討中

	年会費	奉賛会行事参加	ひふみ会館利用	町内会行事参加	回覧板	HP閲覧
正会員 (世帯)	2400円	○	○	○	○	○
準会員 (世帯)	2400円	○	X	○	X	○
賛助会員 (事業所)	2400円	○	X	○	X	○

○：可 X：非 (個別の希望により変更あり)